



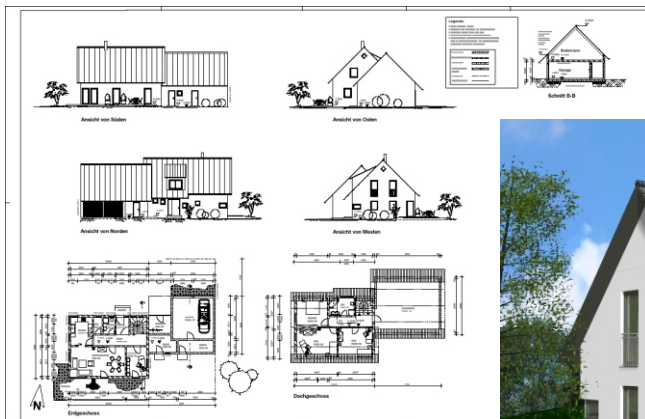
Faépítészeti és látványépítészeti programok Windowsra

VisKon® V3

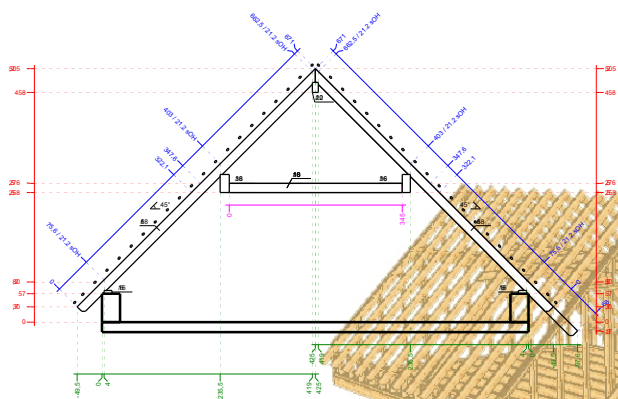
Vizuális konstrukció a következő generáció

Arcon Import- és Export

Importáljon Arconadatot a tetőszerkezet továbbdolgozáshoz, Helyezzen el kutyaoát, kéményt vagy tetősíklak kiváltást !



Tervrajztól



Automatikus Oszlop és Táblakiosztás

Létrehozhat Táblát és Oszlopréteget

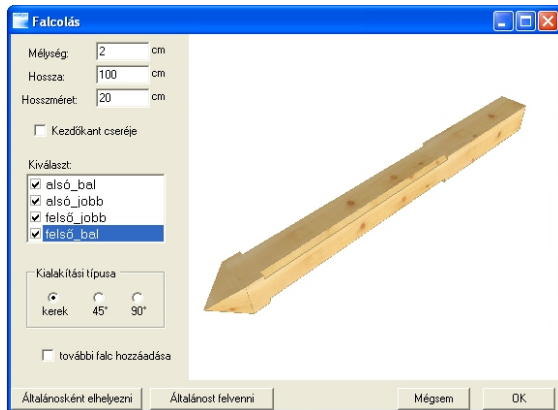
Exportáljon a megmunkált tetőkonstrukcióból a meglévő Arcon projektbe !



.....a kész Projektig

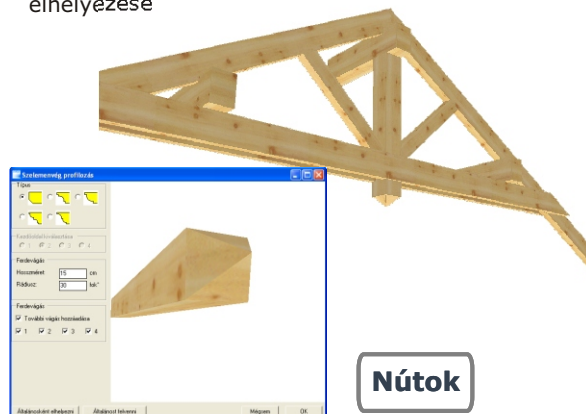
Falcok

Falcolások elhelyezése a faanyagon tetszőleges elhelyezéssel



Többoldalú profilozás

Több oldalon lévő Gerendavégprofil elhelyezése

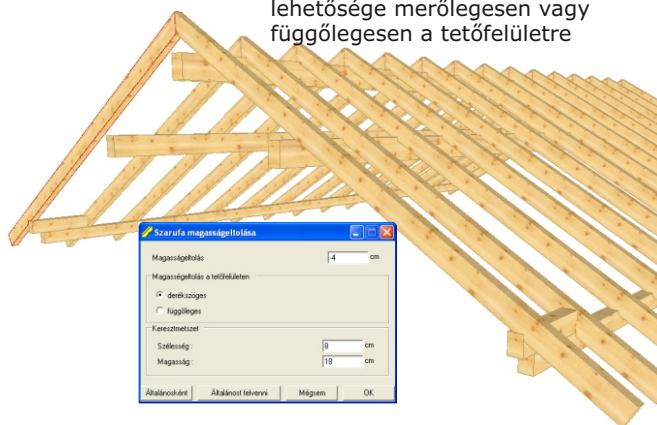


Nútok

Létrehozhat tetszőleges darabszámú és távolságú nútokat.

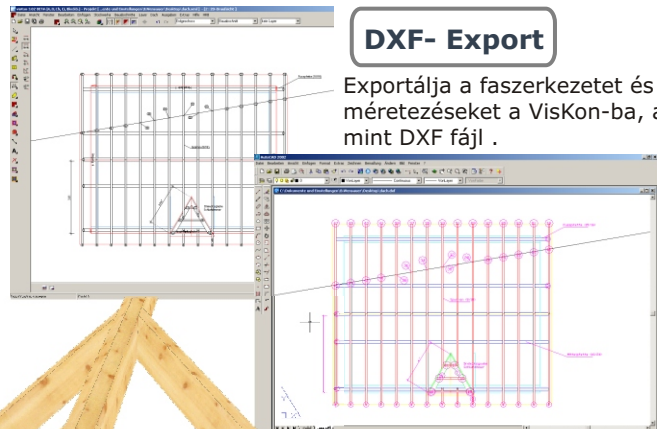
Szarufák magasságtolása

Egy vagy több szarufa eltolási lehetősége merőlegesen vagy függőlegesen a tetőfelületre



DXF- Export

Exportálja a faserkezetet és a méretezéseket a VisKon-ba, átviheti mint DXF fájlt.



Újítások áttekintése a VisKon V3-as Abbundprogramból

- Létrehozhat két rétegfelépítést a könnyűszerkezetes házaknál
- DXF- Export
- Arcon Import- és Export
- Profilszámítás a függőleges felsőfánál
- Gerinclopás elhelyezésének kiválasztása
- További beállítási lehetőségek a csonkakonty kutyáolprofilnál
- Automatikus ereszalj számítás a kuyaólnál
- További listakiadványok (Schifterlista, Optimalizálás*, Tetőfelületi lista)
- Faanyaglista elkészíthető szövegadatként
- Aktuális faanyaglista mentése
- További Cserépkiosztás és a cserépmennyiség darabszám számítás*
- További funkciók a "Keresztmetszet módosításánál"
- Ferde szarufa*
- Szögmedadási lehetőség a kötésoldal igazításánál
- Segédvonalak jelölése
- További gerendavégprofil elkészítési lehetősége
- Nútok, Falcolások, elhelyezése a faanyagon
- Automatikus magasságmérés a szarufákon
- További átlapolások az szerkezeti elemeknél
- További élleccsapási funkció
- Elemek keresése a CNC vagy a Faanyaglista számozásban .
- Nyomatási lehetőség 3D-ben
- Mentési a 3D Nézetet .jpg vagy .bmp-ként
- Anyagmódosítások az egész anyagcsoportoknál
- Anyagelőkiválasztás a az építőelem csoportoknak
- Újabb törlési funkciók
- Scroll használata a egéren eltolás, nagyítás 3D- Nézetnél
- Megjeleníti az elem hosszát a "Tool- Tip" funkciónál
- Rétegfelépítések
- Újabb Layertechnika
- Kiválaszható vonalszínek a szerkezeti elemeknél 2D-ben
- Ferde jelölés a kármiknál a CNC szabásnál
- Átdolgozott CNC számozások
- Egyéni jelölési lehetőségek a szabásgépj gyártásnál



Kivághatja az éléknél vagy hajlatoknál is a csüngőeresz vastagságát

További lecsapási lehetőségek

WETO AG Muth 2 D-94104 Tittling
Tel.: +49 (0) 85 04/92 29-0
Fax. +49 (0) 85 04/92 29-19
weto-software@t-online.de
http://www.weto.de

WETO Software H-2083 Solymár
Vasút utca 48.
Tel/Fax.: +36-26-361-902
Mob:+36-20-9876-488
wetosoft@t-online.hu
http://www.weto.hu